

# SEYİR FENERİ SİSTEMİ - NAVIGATION LIGHT SYSTEM

Türkiye’de üretimi yapılmayan bu sistem, yurt dışından ithal ediliyor ya da bu sistem için büyük büyük panolar yapılıyor. Ocean Technology olarak bir mühendislik çalışma disipliniyle bu sistemi sizlerin hizmetine sunuyoruz. Donanım tasarımından yazılımına ve üretimine kadar bizzat bizim şahsi çalışmalarımızdan titizlikle üretilmiş kalite, güven ve uygun fiyatlık içeren bir elektronik sistemdir.

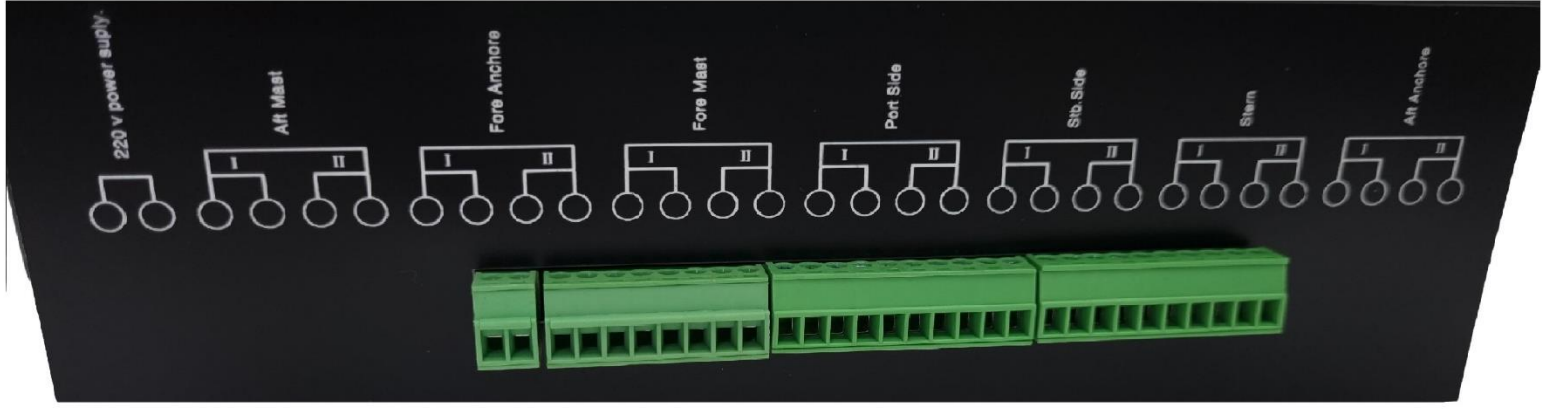
## Neden Bizi Tercih Etmelisiniz?

Kalite, güven ve son derece ekonomik olan ürünümüz aynı zamanda ergonomik yapıya sahip olduğu için her ortamda çalışabildiği gibi her sisteme de uyarlanabilir. En büyük özelliğinden bir tanesi de sistemde bir sıkıntı çıktığında Türk üretilmiş bir cihaz olduğu için her türlü sorunuza cevap bulabileceğiniz gibi 7/24 teknik hizmetimizden de yararlanabilirsiniz. En büyük sebeplerden biri de boyut ve elektronik donanımdır. Sistem, teknolojinin son noktasıyla yani nano teknolojiyle üretildiği için belki kucağınızda zorlanarak taşıyacağınız koca sistem bu cihazla avuçlarınıza sığıyor.

## Ürün Görselleri:







### **Teknik Özellikler:**

- Giriş Voltajı: 220VAC/24VDC
  - Çıkış: 14 Lamba Çıkışlı
  - Çıkış Akımı: Kanal Başına Max. 3 Amper
  - Cam Sigorta Korumalı
  - Otomatik Sistem Kalibrasyonu
  - Sesli Uyarı
  - Görsel Uyarı
  - Ergonomik Tasarım
  - Bağlantı Şekli: Geçmeli Klemens
  - Membran Tuş
  - Konsola Oturur
  - Kesim Boyutu: 210 x 110mm
  - Panel Boyutu: 230 x 125mm
  - Derinlik: 70mm
- \*\*\*Giriş voltajını siparişte belirtmelisiniz.  
\*\*\*İsterlere göre revize edilebilir.

# MAKİNE TELGRAF CİHAZI - ENGINE TELEGRAPH

Ocean Technology olarak Türkiye’de birkaç firmanın üretebildiği bu cihazı teknolojinin son noktasıyla donanım tasarımından yazılımına ve üretimine kadar bizzat şahsi mühendislik çalışmalarımızla kalite, güven ve uygun fiyat özelliğiyle üretmiş bulunuyoruz. Sistem kararlı çalışma sayesinde en zor koşullarda çalışabiliyor. RS-485 Haberleşmesi yapıyor bu sayede çok uzun menzilde edebiliyor çok gürültülü ortamlarda da kararlılığımıza devam edebiliyor. Sisteme aynı anda 32 adet Slave ekleyebiliriz yani 32 farklı yere sinyal gönderebiliriz.

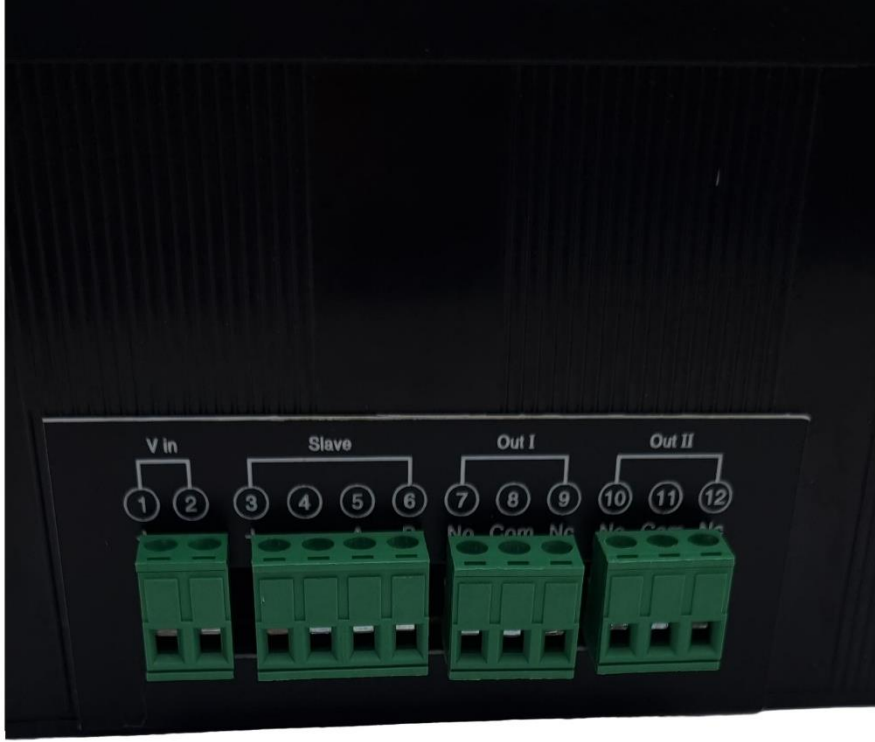
## Neden Bizi Tercih Etmelisiniz?

Asla taviz vermediğimiz prensiplerimiz olan kalite, güven ve son derece ekonomik olarak ürettiğimiz ürünümüz aynı zamanda ergonomik yapıya sahip olduğu için her ortamda çalışabildiği gibi her sisteme de uyarlanabilir. En büyük özelliğinden bir tanesi de sistemde bir sıkıntı çıktığında Türk üretimi bir cihaz olduğu için her türlü sorunuza cevap bulabileceğiniz gibi 7/24 teknik hizmetimizden de yararlanabilirsiniz. Sistem, teknolojinin son noktasıyla yani nano teknolojiyle üretildiği için son derece kararlı bir çalışma sistemine sahiptir.

## Ürün Görselleri:







### **Teknik Özellikler:**

- Giriş Voltajı: 220VAC/24VDC
- Çıkış: 2 Kuru Kontak (NC-COM-NO)
- Çıkış Akımı: Kanal Başına Max. 10 Amper
- 11 Kombinasyonlu Talimat
- RS-485 Haberleşme
- Menzil: 1200 M
- Hız: 10 Mbit/Sn
- Sisteme 32 Cihazı Aynı Anda Bağlama
- Sesli Uyarı
- Görsel Uyarı
- Ergonomik Tasarım
- Bağlantı Şekli: Geçmeli Klemens
- Membran Tuş
- Konsola Oturur
- Kesim Boyutu: 138 x 138mm
- Panel Boyutu: 144.5 x 144.5mm
- Derinlik: 75mm

\*\*\*Giriş voltajını siparişte belirtmelisiniz.

\*\*\*İsterlere göre revize edilebilir.



## **ŞAFT DEVİR KONVERTÖRÜ – RPM CONVERTER**

Ocean Technology olarak Türkiye’de yalnız bir iki firmanın ürettiği/ürettirdiği sistemi sizler için en donanımsal ve en kararlı çalışma yapısına sahip sistemi üretiyoruz. Teknolojiyi yakından takip eden firmamız bu sistemi sizler için teknolojinin doruğuna taşıyor ve asla taviz vermediğimiz kalite, güven ve uygun fiyat prensibiyle donanım tasarımından yazılımına ve üretimine kadar bizzat şahsi mühendislik çalışmalarımızla üretiyoruz.

### **Neden Bizi Tercih Etmelisiniz?**

Asla taviz vermediğimiz prensiplerimiz olan kalite, güven ve son derece ekonomik olarak ürettiğimiz ürünümüz aynı zamanda ergonomik yapıya sahip olduğu için her ortamda çalışabildiği gibi her sisteme de uyarlanabilir. En büyük özelliğinden bir tanesi de sistemde bir sıkıntı çıktığında Türk üretimli bir cihaz olduğu için her türlü sorunuza cevap bulabileceğiniz gibi 7/24 teknik hizmetimizden de yararlanabilirsiniz. Sistem, teknolojinin son noktasıyla yani nano teknolojiyle üretildiği için son derece kararlı bir çalışma sistemine sahiptir.

### **Ürün Görselleri:**









### **Teknik Özellikler:**

- Giriş Voltajı: 24VDC
- Çıkış: 0-10V/4-20mA/0-20mA/0-1mA \*\*\*(Sistem hepsini barındırıyor)
- Sensör Tipi: 24V PNP Sensör
- Sensör Bağlantı Sayısı: 2
- Düz ve Tersine Çıkış Verebilme
- Max. RPM: Her Değere Ayarlanır
- Her saate göre uyarlanabilir
- Ergonomik Tasarım
- Bağlantı Şekli: Geçmeli Klemens
- Montaj Şekli: Ray Montajlı
- Boyut: 69 x 86 x 59 mm

\*\*\*Max. RPM değerini siparişte belirtmelisiniz.

\*\*\*İsterlere göre revize edilebilir.

## Analog Sinyalli Sürücü(Dimmer Unit)

Ocean Technology olarak sizler için en donanımsal ve en kararlı çalışma yapısına sahip sistemi üretiyoruz. Teknolojiyi yakından takip eden firmamız bu sistemi sizler için teknolojinin doruğuna taşıyor ve asla taviz vermediğimiz kalite, güven ve uygun fiyat prensibiyle donanım tasarımından yazılımına ve üretimine kadar bizzat şahsi mühendislik çalışmalarımızla üretiyoruz. Bu sistem motor, led vb. sürme uygulamalarında kullanılabilir.

### Neden Bizi Tercih Etmelisiniz?

Asla taviz vermediğimiz prensiplerimiz olan kalite, güven ve son derece ekonomik olarak ürettiğimiz ürünümüz aynı zamanda ergonomik yapıya sahip olduğu için her ortamda çalışabildiği gibi her sisteme de uyarlanabilir. En büyük özelliğinden bir tanesi de sistemde bir sıkıntı çıktığında Türk üretimli bir cihaz olduğu için her türlü sorunuza cevap bulabileceğiniz gibi 7/24 teknik hizmetimizden de yararlanabilirsiniz. Sistem, teknolojinin son noktasıyla yani nano teknolojiyle üretildiği için son derece kararlı bir çalışma sistemine sahiptir.

### Ürün Görselleri:





### **Teknik Özellikler:**

- Giriş Voltajı: 24VDC
- Çıkış Voltajı: 0-24VDC
- Çıkış Akımı: Max. 10 Amper
- Sinyal: 0-10V/0-5V/4-20mA/0-20mA/0-1mA
- Motor Ve Led Sürebilirsiniz
- Ergonomik Tasarım
- Bağlantı Şekli: Geçmeli Klemens
- Montaj Şekli: Ray Montajlı
- Boyut: 69 x 86 x 59 mm

\*\*\*Sinyal tipini siparişte belirtmelisiniz.

\*\*\*İsterlere göre revize edilebilir.

## **Whistle Unit - Ddk Paneli(Sis DdĖ)**

Ocean Technology olarak sizler iin en donanımsal ve en kararlı alıřma yapısına sahip sistemi retiyoruz. Teknolojiyi yakından takip eden firmamız bu sistemi sizler iin teknolojinin doruĖuna tařıyor ve asla taviz vermediĖimiz kalite, gven ve uygun fiyat prensibiyle donanım tasarımımdan yazılımına ve retimine kadar bizzat řahsi mhendislik alıřmalarımızla retiyoruz.

### **Neden Bizi Tercih Etmelisiniz?**

Asla taviz vermediĖimiz prensiplerimiz olan kalite, gven ve son derece ekonomik olarak rettiĖimiz rnmz aynı zamanda ergonomik yapıya sahip olduĖu iin her ortamda alıřabildiĖi gibi her sisteme de uyarlanabilir. En byk zelliĖinden bir tanesi de sistemde bir sıkıntı ıktıĖında Trk retimli bir cihaz olduĖu iin her trl sorunuza cevap bulabileceĖiniz gibi 7/24 teknik hizmetimizden de yararlanabilirsiniz. Sistem, teknolojinin son noktasıyla yani nano teknolojiyle retildiĖi iin son derece kararlı bir alıřma sistemine sahiptir.

### **rn Grselleri:**







### **Teknik Özellikler:**

- Giriş Voltajı: 220VAC/24VDC
- Çıkış: 220VAC/24VDC ve 1 Kanal NC-COM-NO
- Çıkış Akımı: Kanal Başına Max. 10 Amper
- Çıkış Biçimleri: Horn (Manuel), General Alarm (5sn Periyodik), Abandon Ship (5sn 7 kere sonra sonsuz)
- Horn için klemens remote bulunur.
- Sesli Uyarı
- Görsel Uyarı
- Ergonomik Tasarım
- Bağlantı Şekli: Geçmeli Klemens
- Konsola Oturur
- Kesim Boyutu: 210 x 110mm
- Panel Boyutu: 230 x 125mm
- Derinlik: 70mm

\*\*\*Giriş voltajını siparişte belirtmelisiniz.

\*\*\*İsterlere göre revize edilebilir.



## **Dümen Açısı Konvertörü(Rudder Angle Converter)**

Ocean Technology olarak Türkiye’de yalnız bir iki firmanın ürettiği/ürettirdiği sistemi sizler için en donanımsal ve en kararlı çalışma yapısına sahip sistemi üretiyoruz. Teknolojiyi yakından takip eden firmamız bu sistemi sizler için teknolojinin doruğuna taşıyor ve asla taviz vermediğimiz kalite, güven ve uygun fiyat prensibiyle donanım tasarımından yazılımına ve üretimine kadar bizzat şahsi mühendislik çalışmalarımızla üretiyoruz.

### **Neden Bizi Tercih Etmelisiniz?**

Asla taviz vermediğimiz prensiplerimiz olan kalite, güven ve son derece ekonomik olarak ürettiğimiz ürünümüz aynı zamanda ergonomik yapıya sahip olduğu için her ortamda çalışabildiği gibi her sisteme de uyarlanabilir. En büyük özelliğinden bir tanesi de sistemde bir sıkıntı çıktığında Türk üretimli bir cihaz olduğu için her türlü sorunuza cevap bulabileceğiniz gibi 7/24 teknik hizmetimizden de yararlanabilirsiniz. Sistem, teknolojinin son noktasıyla yani nano teknolojiyle üretildiği için son derece kararlı bir çalışma sistemine sahiptir.

### **Ürün Görselleri:**







### **Teknik Özellikler:**

- Giriş Voltajı: 24VDC
- Çıkış: 0-10V/4-20mA/0-20mA/0-1mA \*\*\*(Sistem hepsini barındırıyor)
- Bütün Feedback değerlerine uygun
- Düz ve Tersine Çıkış Verebilme
- Her saate göre uyarlanabilir
- Ergonomik Tasarım
- Bağlantı Şekli: Geçmeli Klemens
- Montaj Şekli: Ray Montajlı
- Boyut: 69 x 86 x 59 mm

\*\*\*İsterlere göre revize edilebilir.

## DC Dimmer

Ocean Technology olarak sizler için en donanımsal ve en kararlı çalışma yapısına sahip sistemi üretiyoruz. Teknolojiyi yakından takip eden firmamız bu sistemi sizler için teknolojinin doruğuna taşıyor ve asla taviz vermediğimiz kalite, güven ve uygun fiyat prensibiyle donanım tasarımından yazılımına ve üretimine kadar bizzat şahsi mühendislik çalışmalarımızla üretiyoruz.

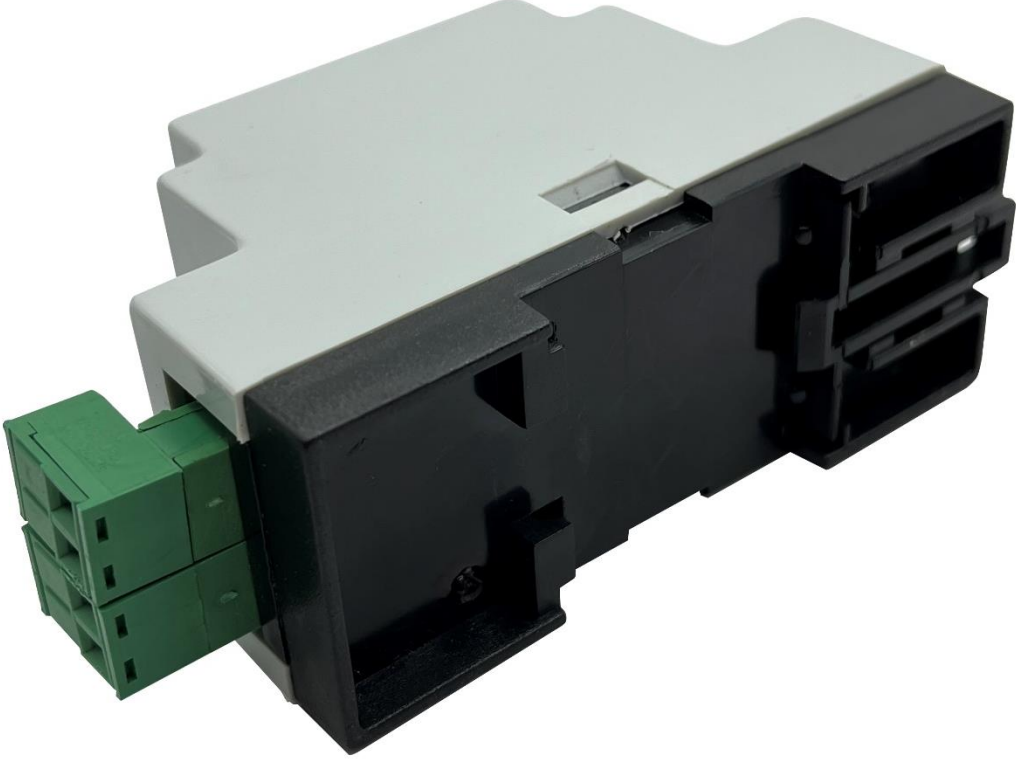
### Neden Bizi Tercih Etmelisiniz?

Asla taviz vermediğimiz prensiplerimiz olan kalite, güven ve son derece ekonomik olarak ürettiğimiz ürünümüz aynı zamanda ergonomik yapıya sahip olduğu için her ortamda çalışabildiği gibi her sisteme de uyarlanabilir. En büyük özelliğinden bir tanesi de sistemde bir sıkıntı çıktığında Türk üretimli bir cihaz olduğu için her türlü sorunuza cevap bulabileceğiniz gibi 7/24 teknik hizmetimizden de yararlanabilirsiniz. Sistem, teknolojinin son noktasıyla yani nano teknolojiyle üretildiği için son derece kararlı bir çalışma sistemine sahiptir.

### Ürün Görselleri:







### **Teknik Özellikler:**

- Giriş Voltajı: 24VDC
- Çıkış Voltajı: 1.5-22.5VDC Ayarlanabilir
- Çıkış Akımı: 5 Amper
- Kontrol Tipi: Potansiyometre
- Motor Hız Kontrol, Led Parlaklık Gibi Uygulamalarda Kullanılabilir
- Ergonomik Tasarım
- Bağlantı Şekli: Geçmeli Klemens
- Montaj Şekli: Ray Montajlı
- Boyut: 35 x 86 x 58 mm

\*\*\*İsterlere göre revize edilebilir.



## Lamba Test(Lamp Test)

Ocean Technology olarak sizler için en donanımsal ve en kararlı çalışma yapısına sahip sistemi üretiyoruz. Teknolojiyi yakından takip eden firmamız bu sistemi sizler için teknolojinin doruğuna taşıyor ve asla taviz vermediğimiz kalite, güven ve uygun fiyat prensibiyle donanım tasarımından yazılımına ve üretimine kadar bizzat şahsi mühendislik çalışmalarımızla üretiyoruz.

### Neden Bizi Tercih Etmelisiniz?

Asla taviz vermediğimiz prensiplerimiz olan kalite, güven ve son derece ekonomik olarak ürettiğimiz ürünümüz aynı zamanda ergonomik yapıya sahip olduğu için her ortamda çalışabildiği gibi her sisteme de uyarlanabilir. En büyük özelliğinden bir tanesi de sistemde bir sıkıntı çıktığında Türk üretimli bir cihaz olduğu için her türlü sorunuza cevap bulabileceğiniz gibi 7/24 teknik hizmetimizden de yararlanabilirsiniz. Sistem, teknolojinin son noktasıyla yani nano teknolojiyle üretildiği için son derece kararlı bir çalışma sistemine sahiptir.

### Ürün Görselleri:





### **Teknik Özellikler:**

- Giriş Voltajı: 24VDC
- Çıkış Voltajı: 24VDC
- Çıkış Akımı: 1 Amper
- Çıkış Sayısı: 12
- Kontrol Tipi: Açık Kontak Buton
- Pano Sinyal Lambaları vb. Testlerde Kullanılabilir
- Ergonomik Tasarım
- Bağlantı Şekli: Geçmeli Klemens
- Montaj Şekli: Ray Montajlı
- Boyut: 105 x 86 x 58 mm

\*\*\*İsterlere göre revize edilebilir.